

Petri Vuorio

Sibelius 2
Nuotinkirjoituksen perusteet



Luku 2

Aloittaminen

Tässä luvussa kerrotaan, miten nuotinkirjoitustyö aloitetaan ja miten luodaan uusi partituuri. Lisäksi tutustutaan nuottiasiakirjassa liikkumiseen, sävellajin ja tahtilajin vaihtoon, Sibeliuksen eri toimintatiloihin sekä tallentamiseen.

2.1 Partituurin luonti

Käynnistyttyään Sibelius avaa näytölle vain tyhjän ikkunan. Työskentely aloitetaan joko

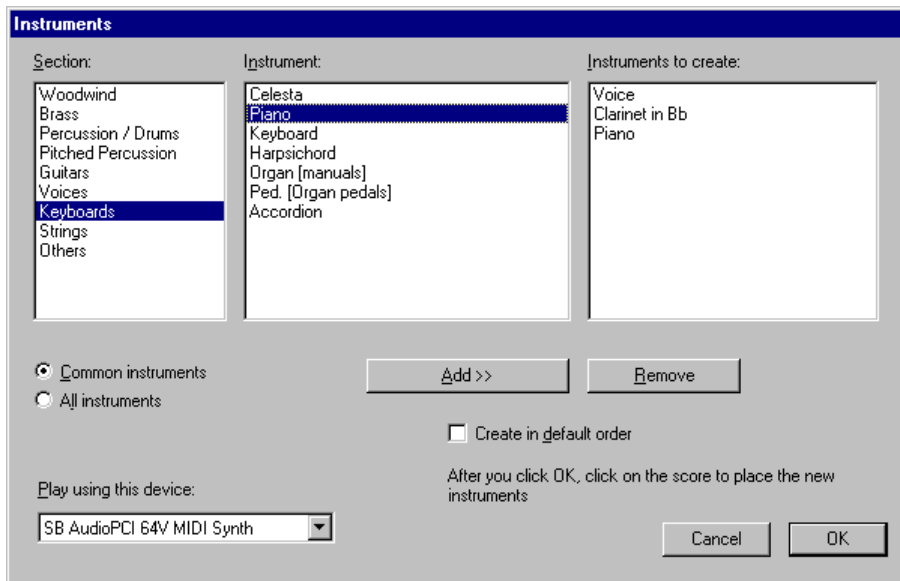
- avaamalla vanha tiedosto valitsemalla File-valikosta Open , tai
- luomalla uusi nuottiasiakirja valitsemalla File-valikosta New .

Uuden nuottiasiakirjan luonnin yhteydessä Sibelius pyytää valitsemaan **nuottipohjan** (*Manuscript paper*). Vaihtoehtoina on tyhjä arkki (joka ilmaistaan arkikokona, kuten A3, A4, A5, Letter jne.), jolloin saat itse luoda haluamasi partituurin, tai jokin valmis nuottipohja (esim. kuoro- tai yhtyeartituuri). Jos haluat käsin kirjoitetun näköisiä nuotteja (suosittu mm. jazz-musiikissa), valitse jokin **Inkpen**-vaihtoehtoista. Luvussa 2.8 Tallentaminen sivulla 24 kerrotaan, kuinka voit tehdä **omia nuottipohjia**.

2.2 Instrumenttien valinta

Valittuasi tyhjän nuottiasiakirjan (esim. A4) avautuu näytölle **instrumenttien valintaikkuna** (ks. kuva 2.1).

1. Vasemmanpuoleiseen laatikkoon (Section) on lueteltu instrumenttiryhmät partituurijärjestyksessä. Valitse instrumenttiryhmä klikkaamalla sitä.



Kuva 2.1: Instrumenttien valintaikkuna

2. Nyt Instrument-laatikkoon ilmestyy instrumenttiryhmän valittavissa olevat instrumentit. Jos haluamaasi instrumenttia ei löydy listalta, laita rasti ruutuun All instruments, jolloin Sibelius näyttää myös piilotetut instrumentit.
3. Kaksoisklikkaamalla instrumentin nimeä saat sen ilmestymään Instruments to create -laatikkoon, joka siis näyttää partituuriisi valitut soittimet. Voit poistaa instrumentin kaksoisklikkaamalla sitä Instruments to create -laatikossa. Painikkeet Add >> ja Remove tekevät samat asiat.

Jos kohdassa Create in default order on rasti, Sibelius järjestää instrumentit automaattisesti **partituurijärjestykseen**. Jos otat rastin pois, instrumentit järjestetään **valitsemisjärjestykseen**. Lopuksi klikkaa OK, ja partituurin pitäisi ilmestyä ”nuottipaperille”. Jos näin ei tapahdu, klikkaa kerran paperin päällä.

Mikäli haluat **lisätä myöhemmin uusia instrumentteja** partituuriisi, valitse Create-valikosta Instruments. Jos laitat tällöin rastin Create in default order -kohtaan, uudet instrumentit lisätään partituurijärjestykseen muiden joukkoon. Jos et laita rastia, voit OK:n klikkaamisen jälkeen klikata uudet instrumentit haluamaasi paikkaan partituurissa.

2.3 Suunnistaminen

2.3.1 Paperin liikuttaminen

Nuottipaperia siirretään **raahaamalla**: paina hiiren vasen näppäin pohjaan jossain paperin tyhjässä kohdassa ja liikuta hiirtä. Kun päästät hiiren näppäimen ylös, paperi jää paikalleen.